



**MONTE
DEI PASCHI
DI SIENA**
BANCA DAL 1472

Weekly Forex

Ufficio Market Strategy

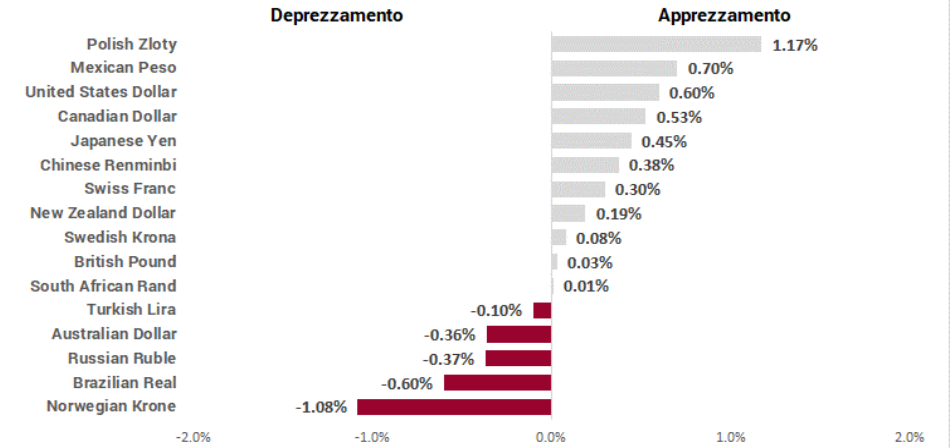
5 febbraio 2024

Valute: la settimana a colpo d'occhio

Dati macro e Fed supportano il dollaro

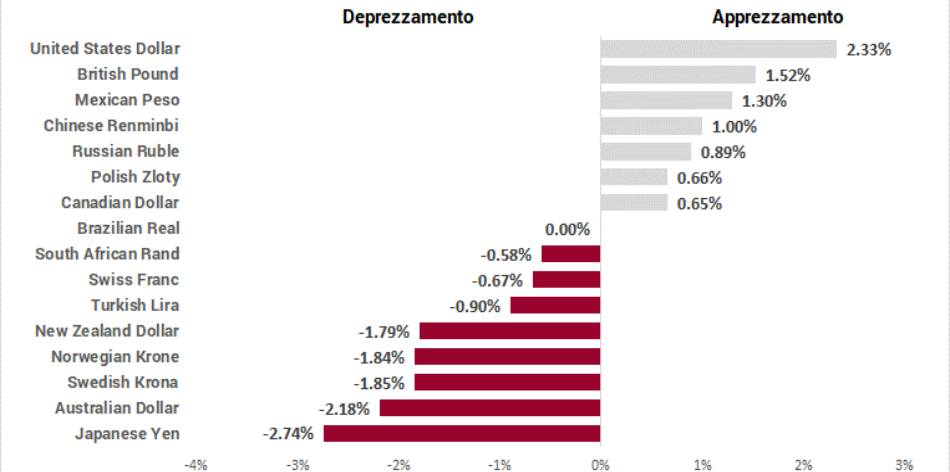
- ❑ La scorsa settimana i dati sul mercato del lavoro USA (ben oltre le attese) hanno portato ad un deciso **apprezzamento del dollaro** che ha così chiuso la settimana in apprezzamento verso tutte le G10. I buoni dati macro (mercato del lavoro, fiducia consumatori, ISM Manifatturiero) uniti alle dichiarazioni di Powell nel post riunione Fed (marzo non è visto come un probabile mese per iniziare i tagli) si sono tradotti in una revisione al ribasso delle stime sui tagli dei tassi conseguente apprezzamento del biglietto verde.
- ❑ Tra le migliori valute figura anche lo **yen** dopo che dai verbali dell'ultima riunione BoJ è emerso che l'Istituto è pronto ad alzare i tassi per la prima volta dal 2007 nel corso del 2024. Buona anche la performance del **dollaro canadese** grazie anche al buon dato sul PIL di novembre (oltre le attese) ed ai buoni dati statunitensi, considerato che gli USA sono il principale partner commerciale.
- ❑ Tra le peggiori dei G10 troviamo la **corona norvegese** in scia al calo del petrolio ed il **dollaro australiano** dopo che il rallentamento dell'inflazione oltre le attese ha aumentato le probabilità di un taglio dei tassi nel 2024 da parte della Banca centrale (RBA).
- ❑ Tra le valute emergenti, si è registrato una debolezza del **real brasiliano** dopo che la banca centrale, come da attese, ha tagliato i tassi di 50pb confermando la volontà di proseguire con tagli della stessa entità. Debole anche il **rand sudafricano** dopo che i dati cinesi sui PMI hanno mostrato un'economia stagnante.

Variazioni settimanali vs euro



Fonte: Bloomberg, elaborazione MPSMarket Strategy; * variazioni al 2 febbraio 2024

Variazioni da inizio anno vs euro



Fonte: Bloomberg, elaborazione MPSMarket Strategy; * variazioni al 2 febbraio 2024

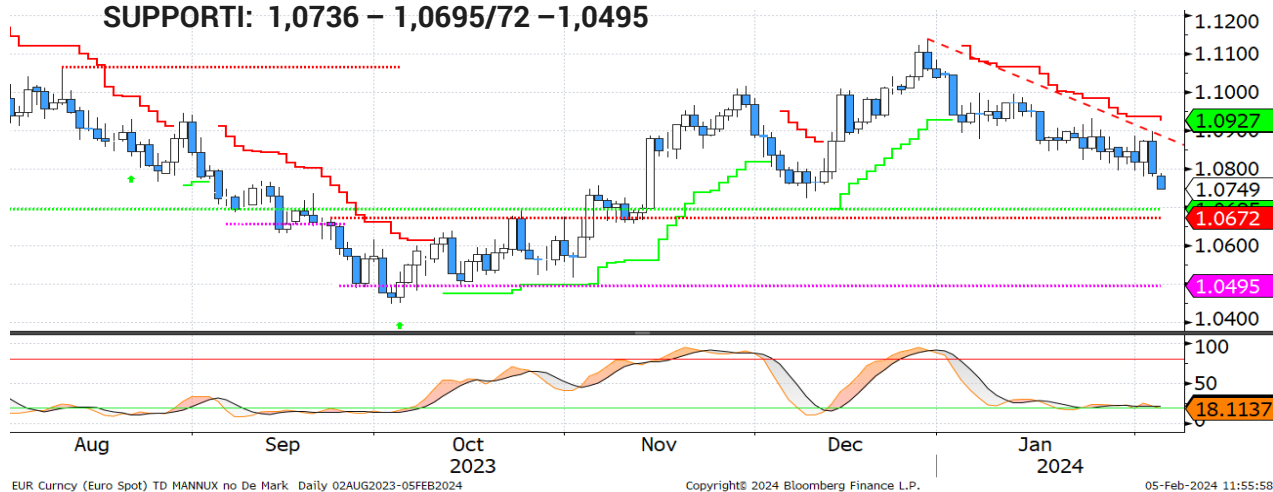


Euro/Dollaro

Daily

RESISTENZE: 1,0927 – 1,1065 – 1,1139

SUPPORTI: 1,0736 – 1,0695/72 – 1,0495



EUR Curncy (Euro Spot) TD MANNUX no De Mark Daily 02AUG2023-05FEB2024

Copyright© 2024 Bloomberg Finance L.P.

05-Feb-2024 11:55:58

Weekly



EUR Curncy (Euro Spot) TD MANNUX no De Mark Weekly 05FEB2022-05FEB2024

Copyright© 2024 Bloomberg Finance L.P.

05-Feb-2024 11:59:50

- ❑ La scorsa settimana il cambio **euro/dollaro** ha continuato a scendere dopo la riunione Fed e, soprattutto, dopo dati sul mercato del lavoro che hanno sorpreso ampiamente le stime degli economisti, portando ad una decisa riduzione delle attese di tagli da parte della Fed per il 2024 (115bp circa vs i 150 prima del dato)
- ❑ Sul fronte **tecnico**, continuano le pressioni al ribasso sul cambio, che si sta poco alla volta avvicinando all'area di supporto 1,0695/72. Prima di questi livelli incontriamo un supporto dinamico settimanale a 1,0736, livello da cui passa al momento anche la trendline rialzista presente sul grafico weekly. Al rialzo la resistenza dinamica passa per 1,0927, ma solo un ritorno stabile sopra 1,10 potrebbe ridare maggiore forza al cambio.
- ❑ Guardando agli oscillatori, quello giornaliero si trova in area di ipervenduto e sta registrando una divergenza positiva con i prezzi, per cui a breve si potrebbe assistere ad un rimbalzo tecnico.



MONTE DEI PASCHI DI SIENA
BANCA DAL 1472

MPS CAPITAL SERVICES BANCA PER LE IMPRESE S.P.A.

Sede Legale: Via Leone Pancaldo n. 4 - 50127 FIRENZE - Direzione Generale: Via Panciatichi, 48 - 50127 FIRENZE - www.mpscapitalervices.it - Tel. 055.24981 - Fax 055.240826 - Capitale sociale Euro 1.517.076.384,31 i.v., Codice Fiscale e N. Iscr. Reg. Imp. di Firenze 00816350482, GRUPPO IVA MPS - Partita IVA 01483500524, Società con socio unico soggetta all'attività di direzione e coordinamento da parte della Banca Monte dei Paschi di Siena S.p.A., appartenente al Gruppo Bancario Monte dei Paschi di Siena - Codice ABI Banca 10643.5 - Codice ABI Gruppo 1030.6 - Aderente al Codice di comportamento del settore bancario e finanziario - Aderente al Fondo Interbancario di Tutela dei Depositi ed al Fondo Nazionale di Garanzia - Iscritta all'Albo delle Banche della Banca d'Italia n. 4770.

Euro/Sterlina

Daily

RESISTENZE: 0,8549 – 0,8582 – 0,862

SUPPORTI: 0,85 – 0,837



Weekly



- Il cambio **euro/sterlina** è rimasto compresso verso i minimi visti la scorsa settimana in un contesto in cui tutte e due le valute, sia euro che sterlina, si sono deprezzate verso dollaro. La valuta britannica ha perso un po' meno di quella unica per effetto della riunione BoE, da cui è emerso che l'Istituto preferisce aspettare ulteriore conferme di rallentamento dell'inflazione prima di pensare ad un taglio dei tassi
- Sul fronte **tecnico**, il cambio rimane a poca distanza da area 0,85 che rappresenta il livello spartiacque. Una sua rottura confermata a chiusura della settimana, infatti, potrebbe far accelerare il movimento ribassista visto nell'ultimo mese e far puntare la valuta vs il supporto successivo collocato a 0,837. Gli oscillatori si trovano entrambi in ipervenduto, per cui un rimbalzo tecnico sembra essere imminente. Affinché si interrompa la tendenza negativa di breve è necessario che il cambio rompa la parte alta del canale presente sul grafico giornaliero che al momento passa poco sotto 0,8650.



MONTE DEI PASCHI DI SIENA
BANCA DAL 1472

MPS CAPITAL SERVICES BANCA PER LE IMPRESE S.P.A.

Sede Legale: Via Leone Pancaldo n. 4 - 50127 FIRENZE - Direzione Generale: Via Panciatichi, 48 - 50127 FIRENZE - www.mpscapitalervices.it - Tel. 055.24981 - Fax 055.240826 - Capitale sociale Euro 1.517.076.384,31 i.l.y. - Codice Fiscale e N. Iscr. Reg. Imp. di Firenze 00816350482. GRUPPO IVA MPS - Partita IVA 01483500524, Società con socio unico soggetta all'attività di direzione e coordinamento da parte della Banca Monte dei Paschi di Siena S.p.A., appartenente al Gruppo Bancario Monte dei Paschi di Siena - Codice ABI Banca 10643.5 - Codice ABI Gruppo 1030.6 - Aderente al Codice di comportamento del settore bancario e finanziario - Aderente al Fondo Interbancario di Tutela dei Depositi ed al Fondo Nazionale di Garanzia - Iscritta all'Albo delle Banche della Banca d'Italia n. 4770.

Euro/Dollaro australiano

Daily

RESISTENZE: 1,6574/91 – 1,6841 – 1,7065

SUPPORTI: 1,6234 – 1,6129 – 1,585

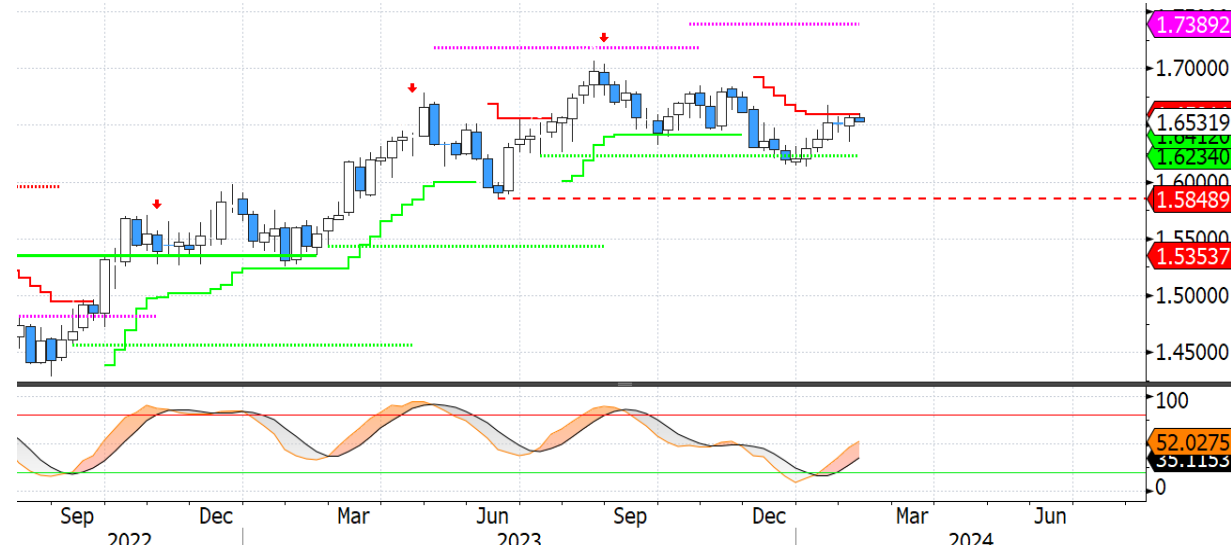


EURAUD Curncy (EUR-AUD X-RATE) TD MANNUX no De Mark Daily 09AUG2023-05FEB2024

Copyright© 2024 Bloomberg Finance L.P.

05-Feb-2024 12:37:43

Weekly



EURAUD Curncy (EUR-AUD X-RATE) TD MANNUX no De Mark Weekly 05FEB2022-05FEB2024

Copyright© 2024 Bloomberg Finance L.P.

05-Feb-2024 12:40:10

- Il cambio **eur/dollaro australiano** è risalito la scorsa settimana in scia ad una maggiore penalizzazione della valuta australiana dopo che l'inflazione nel 4° trimestre ha rallentato più delle stime, aumentando così le attese di un taglio della RBA già nella riunione di giugno. A penalizzare la valuta, anche i segnali di una crescita cinese che stenta a rafforzarsi.
- Sul fronte **tecnico**, il cambio si sta avvicinando alla trendline rialzista presente sul grafico giornaliero che passa poco sopra le resistenze dinamiche giornaliera e settimanale (1,6574/91). Una rottura confermata in chiusura di settimana porterebbe ad un rafforzamento del cambio che potrebbe puntare verso la successiva resistenza statica posta a 1,6841.
- Al ribasso, la fascia tra 1,6234 e 1,6129 rappresenta il livello di supporto principale da monitorare.



MONTE DEI PASCHI DI SIENA
BANCA DAL 1472

MPS CAPITAL SERVICES BANCA PER LE IMPRESE S.P.A.

Sede Legale: Via Leone Pancaldo n. 4 - 50127 FIRENZE - Direzione Generale: Via Panciatichi, 48 - 50127 FIRENZE - www.mpscitalservices.it - Tel. 055.24981 - Fax 055.240826 - Capitale sociale Euro 1.517.076.384,31 i.v., Codice Fiscale e N. Iscr. Reg. Imp. di Firenze 00816350482, GRUPPO IVA MPS - Partita IVA 01483500524, Società con socio unico soggetta all'attività di direzione e coordinamento da parte della Banca Monte dei Paschi di Siena S.p.A., appartenente al Gruppo Bancario Monte dei Paschi di Siena - Codice ABI Banca 10643.5 - Codice ABI Gruppo 1030.6 - Aderente al Codice di comportamento del settore bancario e finanziario - Aderente al Fondo Interbancario di Tutela dei Depositi ed al Fondo Nazionale di Garanzia - Iscritta all'Albo delle Banche della Banca d'Italia n. 4770.

Disclaimer

Attenzione: quanto riportato costituisce una informativa predisposta dalla funzione Market Strategy di Banca Monte dei Paschi di Siena SpA afferente alla Direzione CCO Large Corporate & Investment Banking (di seguito la "Banca") che potrebbe risultare non sempre in linea con altre analisi effettuate nell'ambito del Gruppo Montepaschi

Il presente documento (di seguito "il Documento") è redatto e distribuito dalla Banca in forma elettronica ai propri Clienti via e-mail o chat. Il Documento è indirizzato esclusivamente al destinatario e non può essere riprodotto in nessuna sua parte né può essere introdotto o inserito in archivi o siti internet o trasmesso, distribuito o comunicato a soggetti terzi diversi dall'originario destinatario in qualsivoglia forma o modo. Il Documento viene diffuso per mera finalità informativa ed illustrativa; esso non intende in alcun modo sostituire le autonome e personali valutazioni che i singoli destinatari del Documento sono tenuti a svolgere prima della conclusione di qualsiasi operazione per conto proprio o in qualità di mandatari. Pertanto il destinatario dovrà considerare la rilevanza delle informazioni contenute nel Documento ai fini delle proprie decisioni, alla luce dei propri obiettivi di investimento, della propria esperienza, delle proprie risorse finanziarie e operative e di qualsiasi altra circostanza. Le informazioni ed i dati contenuti nel presente Documento si basano su fonti ritenute affidabili ed elaborate in buona fede alla data di redazione dello stesso, tuttavia la Banca non rilascia alcuna dichiarazione o garanzia, espressa o implicita, relativamente all'accuratezza, completezza e correttezza delle stesse. Qualsiasi riferimento diretto ed indiretto ad emittenti o titoli non è, né deve essere inteso, quale offerta di vendita o acquisto di strumenti finanziari di qualsiasi tipo. Le informazioni ed i dati contenuti nel presente Documento non costituiscono una ricerca in materia di investimenti o una raccomandazione, una sollecitazione né un'offerta, invito ad offrire o messaggio promozionale finalizzata/o alla sottoscrizione alla vendita, all'acquisto, allo scambio, alla detenzione o all'esercizio di diritti relativi a prodotti e/o strumenti finanziari e/o a qualsiasi investimento in emittenti in esso eventualmente menzionati. Esse non configurano consulenza, e non possono essere in alcun modo considerate come una raccomandazione personalizzata ovvero come prestazione di un servizio di consulenza in materia di investimenti da parte della Banca. La Banca e/o altre Società appartenenti al Gruppo Montepaschi, i relativi amministratori, rappresentanti, funzionari, quadri o dipendenti, non possono essere ritenuti responsabili per eventuali perdite determinate dall'utilizzo del presente Documento. Si avverte inoltre che la Banca e/o altre Società appartenenti al Gruppo Montepaschi, gli amministratori e/o rappresentanti e/o le rispettive persone ad essi strettamente legate, possono avere rapporti di natura bancaria e finanziaria con eventuali emittenti qui citati ovvero avere interessi specifici con riferimento a società, strumenti finanziari o operazioni collegate al presente Documento. A titolo meramente esemplificativo la Banca e/o altre Società appartenenti al Gruppo Montepaschi possono svolgere attività d'investimento e d'intermediazione, avere rapporti partecipativi diretti ed indiretti con emittenti qui menzionati e prestare ad essi servizi di consulenza; inoltre, con particolare riferimento agli strumenti finanziari eventualmente citati, esse possono altresì svolgere attività di "prestito-titoli", sostenerne la liquidità con attività di "market making" su mercati regolamentati, sistemi multilaterali di negoziazione o sistemi di scambi organizzati. La Banca e/o altre Società appartenenti al Gruppo Montepaschi potrebbero strutturare titoli ed operazioni con rendimenti collegati a parametri e strumenti finanziari qui menzionati. Si specifica che l'elenco dei potenziali conflitti d'interesse indicati può non esaurire il complesso dei conflitti stessi; per ulteriori approfondimenti sulla politica di gestione dei conflitti d'interesse adottata dalla Banca si rinvia alla specifica informativa messa a disposizione della clientela ai sensi della disciplina vigente. Per quanto non riprodotto nelle presenti Avvertenze, si fa espresso rinvio a quanto riportato nel sito internet www.gruppompis.it. Procedendo alla lettura di questo documento, si accettano automaticamente le limitazioni e le avvertenze precedentemente riportate.

